

Fachportal Wirtschaftswissenschaft Refinitiv Workspace for Students

Refinitiv Workspace for Students installieren

Die Universitätsbibliothek hat für die Hochschule das Produkt Refinitiv Workspace for Students lizenziert. Es ist das Nachfolgeprodukt für EIKON und beinhaltet wie dieses auch den Zugriff auf Datastream. Nutzungsberechtigt sind Hochschulangehörige mit einem gültigen hochschulweiten Account.

Lizenz

Insgesamt stehen 50 Lizenzen zur Verfügung.

Fünf Lizenzen sind für einen allgemeinen Zugriff reserviert und können mit dem hochschulweiten Account abgerufen werden:

<https://www.ub.fernuni-hagen.de/eikonid/>

Die weiteren Lizenzen sind für längerfristige Projekte und Forschungsvorhaben vorgesehen. Angehörige der Lehrstühle können mit einer individuellen Zugangskennung für Refinitiv Workspace das Produkt nutzen. Studierende können für die Erstellung der Bachelor- oder Masterarbeit ebenfalls einen (temporären) Account beantragen.

Bei Fragen zum Produkt und für eine individuelle Zugangskennung wenden Sie sich bitte an den Fachreferenten für Wirtschaftswissenschaft: [Achim Baecker](#)

Systemvoraussetzungen:

Das Produkt steht als Webversion oder als Desktop-Anwendung (für Windows und macOS) zur Verfügung.

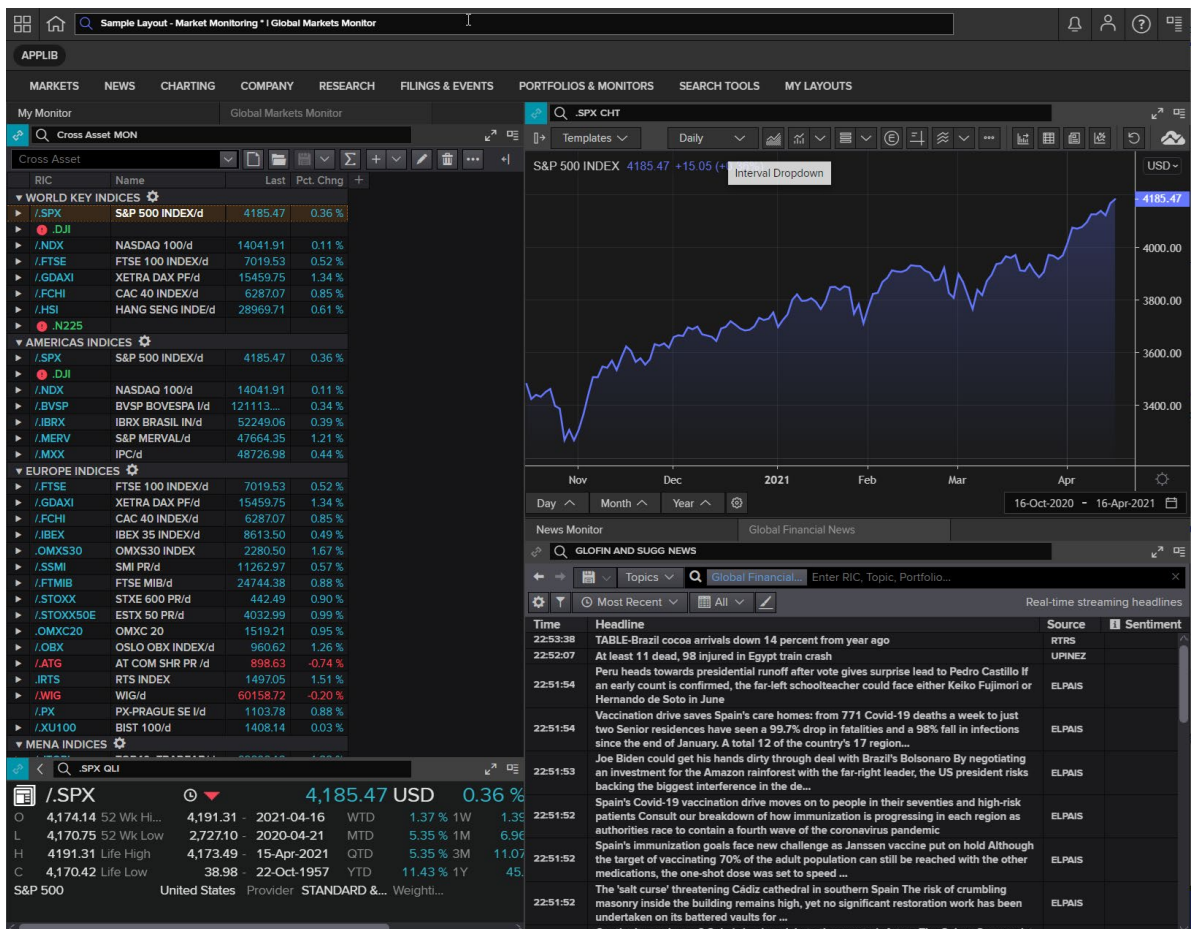
https://www.refinitiv.com/content/dam/marketing/en_us/documents/support/workspace/system-requirements.pdf

Aufruf Webanwendung

1. Halten Sie eine allgemeine oder Ihre individuelle Refinitiv-Zugangskennung bereit.
2. Rufen Sie folgende Webseite auf: <https://workspace.refinitiv.com/web>



3. Melden Sie sich mit der Zugangskennung an.
4. Startseite der Webanwendung:



Installation Desktop-Anwendung (Windows)

1. Halten Sie eine allgemeine oder Ihre individuelle Refinitiv-Zugangskennung bereit.
2. Rufen Sie folgende Webseite auf: <https://workspace.refinitiv.com>



Welcome to **Refinitiv Workspace**

Redesigned for you. With you.

Help us reshape Refinitiv Workspace for anything the future may bring.

Download for Windows

Refinitiv Workspace is also available on [macOS](#) for you to download and install.

Open in Web

Supported in the latest stable release of Google Chrome, Microsoft Edge (based on Chromium) and Apple Safari.

2. Klicken Sie auf „Download for Windows“ und laden Sie die ausführbare Datei herunter. Lesen und akzeptieren Sie die Nutzungsvereinbarung.

Thank you for downloading
Refinitiv Workspace.

To install the software, click "Install".

Install

Cancel

Software License

Refinitiv Workspace is provided under license, subject to the relevant services contract agreed between the Customer and relevant member of the Refinitiv Group. You acknowledge that any user IDs and passwords used to access Refinitiv Workspace cannot be shared. The Refinitiv Group owns all intellectual property rights in Refinitiv Workspace or has obtained from a third party the right to supply them to you. You agree that you will acquire no proprietary rights to Refinitiv Workspace.

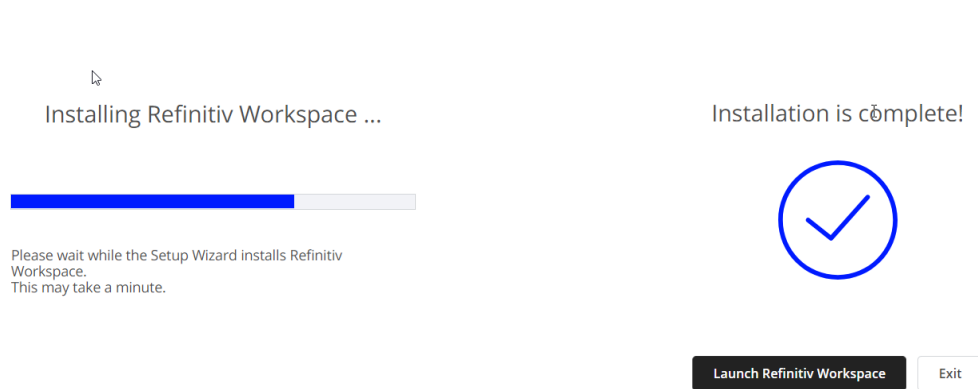
"Customer" means the entity which has authorized you to use Refinitiv Workspace.

I Accept

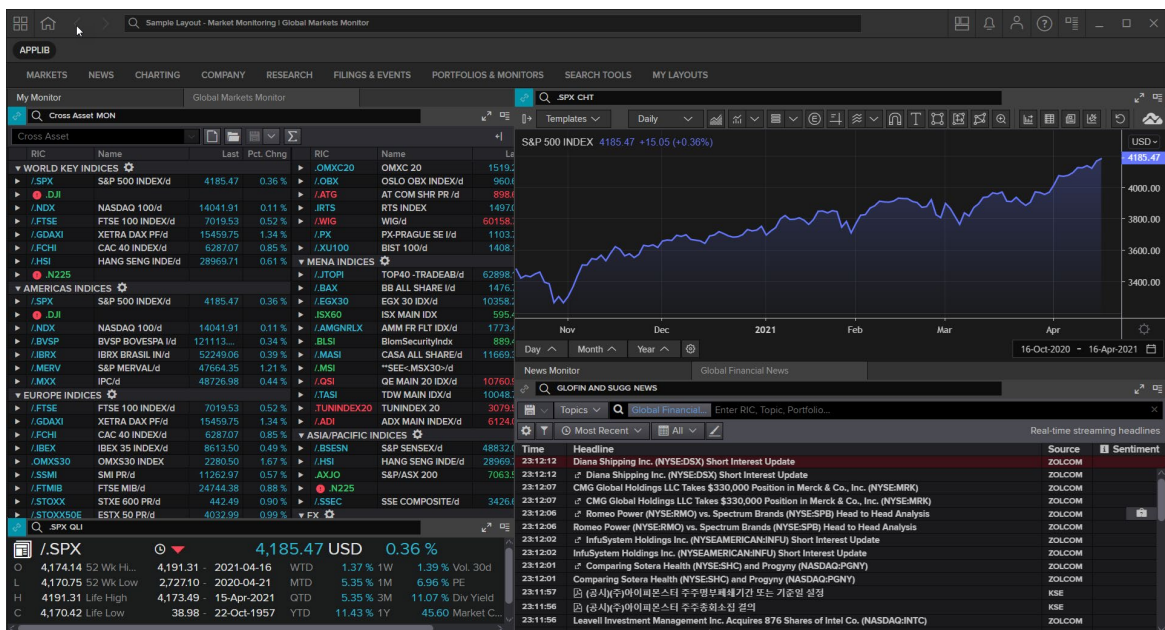
Accept

Cancel

3. Nach erfolgreicher Installation erhalten Sie eine entsprechende Meldung:

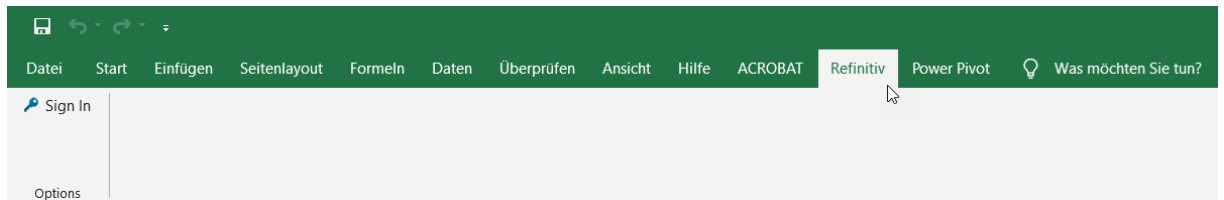


5. Starten Sie die Applikation über „Launch Refinitiv Workspace“ oder über das Windows Startmenü

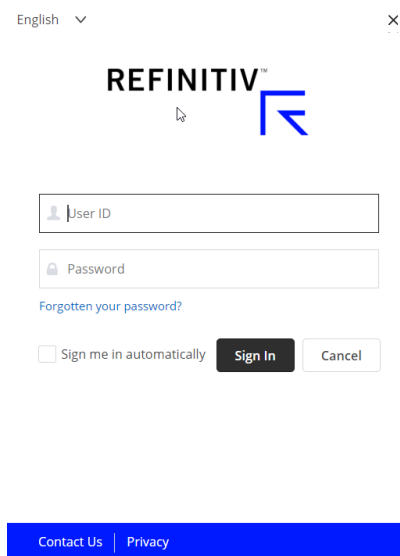


Integration in Microsoft Excel

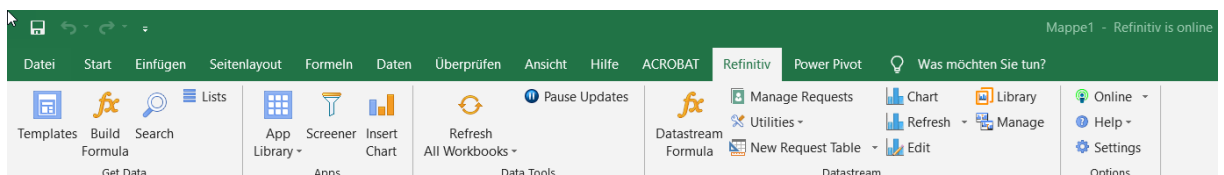
1. Standardmäßig wird bei der Installation der Desktop-Anwendung auch ein Excel Add-In installiert. Auf diesem Wege können die Daten aus Workspace for Students direkt in Excel abgefragt und verfügbar gemacht werden. Eine gesonderte Zugangskennung für das Login mit dem Excel Add-In ist nicht notwendig.



2. Wenn Sie nicht bereits über Workspace for Students angemeldet sind, können Sie durch einen Klick auf den Eintrag „Sign In“ ein Login durchführen. Es erscheint der bekannte Anmeldedialog.



3. Nach erfolgreicher Anmeldung steht Datastream dann ebenfalls zur Verfügung:



Hilfe und Support

Der Anbieter stellt für das Produkt umfangreiches Informations- und Trainingsmaterial zur Verfügung.

<https://www.refinitiv.com/en/support-and-training/refinitiv-workspace-training>

Quickstart Guide

<https://training.refinitiv.com/portal/product.php?pid=149&mkt=409>

Videos und Screencasts

<https://training.refinitiv.com/portal/product.php?pid=149>

<https://my.refinitiv.com/content/mytr/en/policies/training-portal/refinitivworkspacenew/refinitivworkspaceforstudents.html>

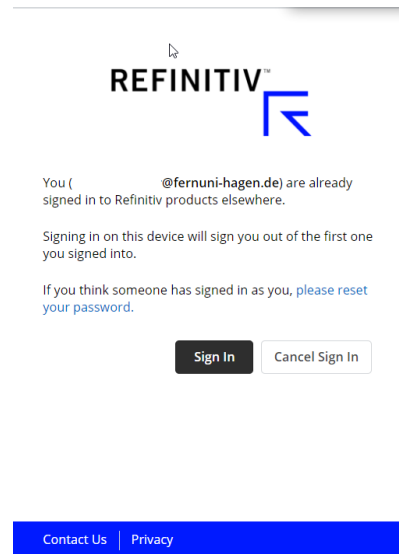
Online Trainings

https://solutions.refinitiv.com/academy?region=emea&utm_source=Eloqua&utm_content=377904_Academy_TrainingClassSchedule_MyRefinitiv_EMEA_UKI

Wichtiger Hinweis

Falls Sie mit einer allgemeinen Zugangskennung recherchieren, die Sie auf <https://www.ub.fernuni-hagen.de/eikonid/> abgerufen haben: bitte melden Sie sich nach Ende der Recherche über die Funktion „Sign Out“ ab, um die Lizenz wieder freizugeben.

Sollten Sie beim Login mit einer allgemeinen Zugangskennung die Meldung erhalten, dass Sie bereits angemeldet sind, wählen Sie bitte eine der anderen Zugangskennungen, um nicht die Session eines anderen Anwenders, der mit derselben Kennung angemeldet ist, zu unterbrechen.



Die allgemeinen Zugangskennungen werden regelmäßig geändert. Geben Sie die Kennungen nicht weiter!

Fragen? Dann wenden Sie sich bitte an die allgemeine Serviceadresse der UB Hagen:

UB Hagen

Zentrale Information

0 23 31 / 9 87 - 28 36

Email: info.ub@fernuni-hagen.de

WWW: <http://www.ub.fernuni-hagen.de/bibliotheksinform/zentraleinformation.html>

Konzeption Fachportal:

Achim Baecker

WWW: <http://www.ub.fernuni-hagen.de/personen/baecker/>